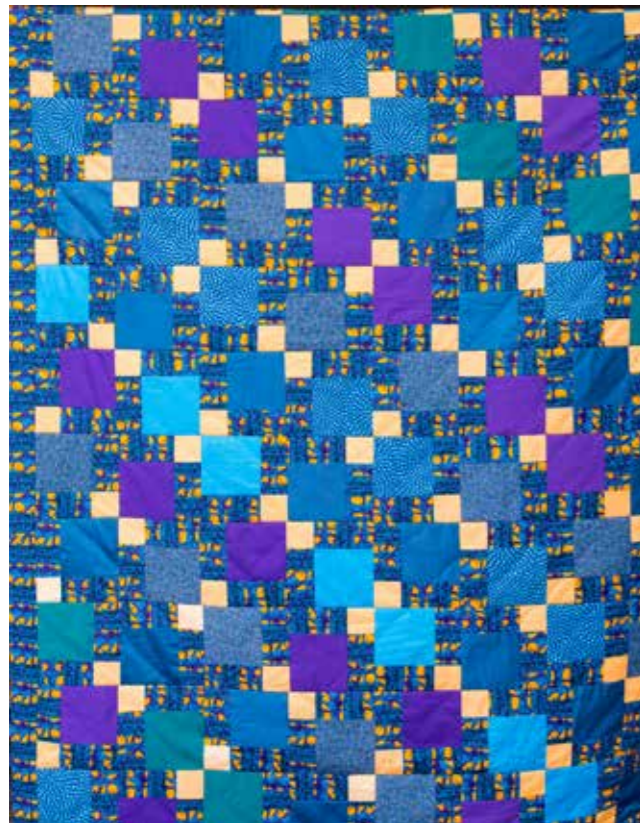


# Haukiputtaalla tilkkuultiin

TEKSTI VUOKKO ISAKSSON  
KUVAT ALPO JA ARJA HUHMARNIEMI

Edellisessä lehdessä oli paljon innostusta herättänyt työohje katoavasta Nine Patch -blokista (3/2020, s. 50-51). Oulu-opiston tilkkulaiset Haukiputaalla ovat ommelleet ko. työtavalla monet peitot. Ohessa muutamia viime talvena valmistuneita vinkiksi.



Lea Koivuniemi: Päiväpeite – 2017.  
240 x 130 cm. ”Sain veljeltäni joskus nipun valmiiksi leikattuja erivärisiä raidallisia neliötilkkuja. Ne pyörivät pitkään nurkissa, kunnes tuli tämä työohje vastaan. Etsin valmiisiin tilkkuihin sopivia kankaita. Reunoilla olevan kankaan löysin äidilleni tehdyistä, käyttämättä jääneistä tyynynpäällisistä. Annoin päiväpeiton äidilleni, joka menehtyi viime keväänä. Työ palautui minulle.”



Pirkko Perätalo: ”Kivikkopuutarha”  
– 2016. Koko 206 x 147 cm.  
Kukkakankaiden lisäksi peitteessä on käytetty Pirkon itse värjäämiä kankaita.

*Lisää Nine Patch -blokilla tehtyä taidetta löytyy takasivulta.*

## TILKKULEHTI FINNQUILT

4/2020

### TEEMA: Tulipa mokattua!

Tilkkutyössä voi mokata mitä kekseliäimmin.

Sivut 6–19

### VUOSIKOKOUS

- 20 Syyskuinen vuosikokous
- 22 Uudet kunniajäsenet
- 24 Ansiomerkit

### FINNQUILT 30 VUOTTA

27–35 Yhdistys on hallituksensa näköinen.  
Tilkkuyhdistys Finn Quilt ry:n kuusi puheenjohtajaa haastattelussa.

- 36 Jäsensihteerin terveiset
- 37 EQA-haaste
- 38 NÄYTÄ JA KERRO
- 40 Killoilta
- 44 TILKKUA YLLE!
- 47 Kaija Huhtinen ja trikoon tarina

### OHJEET

- 49 PIKATEKNIKAT osa 4/4: Seminole Storm
- 52 PIKA-ANANAS TRIKOOPALASISTA
- 56 Helppo vetoketjupussi
- 58 Ompele ympyrä



### TERVETULOA TILKKURADALLE!

59–65



**Migreeni!**

**Onko tilkkutyösi joskus päätynyt kaapin perälle? Ei hätää, niin on käynyt monelle muullekin!**

**Tulipa mokattua! 6–19**



**Kannessa:**  
Kuurankukka

Tiina Saaristo ompeli jouluisista kankaistaan kansikuvan upean tilkkupeiton vuonna 2019 Snowflake Quilt -mallin mukaan.

Soile Kivinen tikkasi peiton longarm-koneella. Peito on kooltaan noin 175 cm x 210 cm.